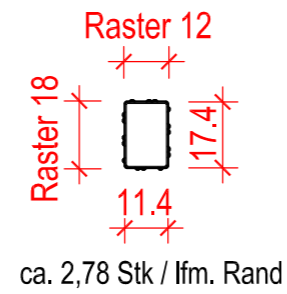
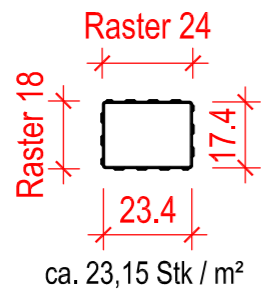



Materialbedarf:



Alle Masse sind von der ausführenden Firma verantwortlich zu prüfen. Maßtoleranzen sind produktionstechnisch unvermeidbar.				Plan Nr.: <b>PB-009929A</b>		Maßstab M 1:20	Masse in cm
						<b>Gestaltungsvorschlag</b>	
E				Datum	Name	Läuferverband Halbversatz City Truck 24x18, Anfangsstein 18x12	
D				Bearb. 23.11.23	GerstYv		
C				Gepr.			
B				Freig.			
A	Layout	23.11.23	GerstYv				
Index	Änderung	Datum	Gez.:				
Vervielfältigung und Mitteilung an Dritte sind unzulässig. Alle Rechte der §§ 97 ff. UrhG bleiben vorbehalten.				 <b>kronimus</b> <small>Kreativ. Kompetent. Qualität.</small>		Hauptverwaltung D-76473 Iffezheim Tel.: +49 (0) 72 29/ 69-0 info@kronimus.de	