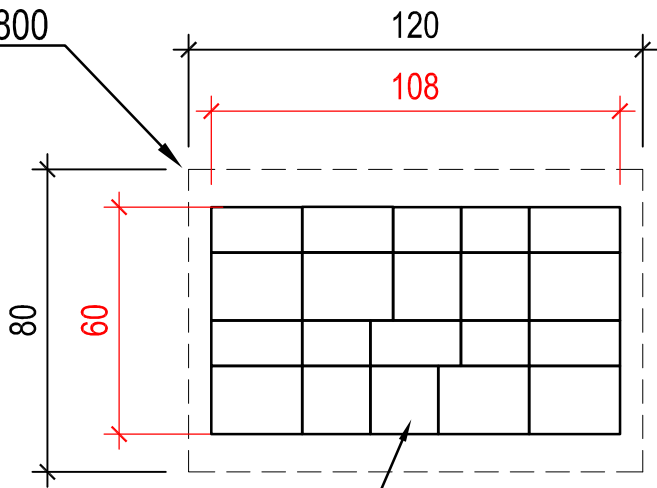


Anfangs- und Endbereiche manuell anpassen
oder zusätzlich Stein 18/12 - ca. 5,6 Stk / lfm
vorsehen

Beispiel einer verlegten Lage

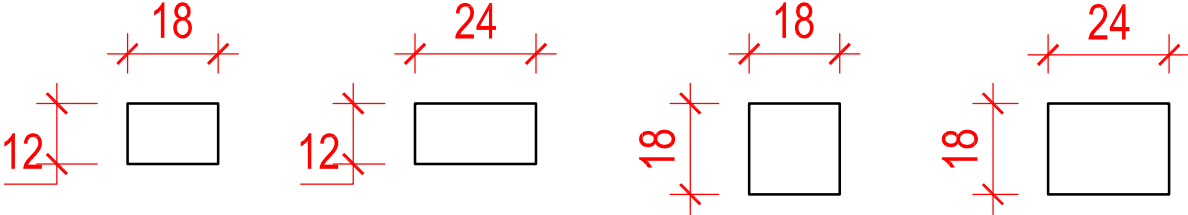
Die Steine können innerhalb der Reihen beliebig ausgetauscht werden,
Einbau gemäß Palettenlagen, auf Vermeidung von Kreuzfugen ist zu achten.


Euro-Palette 1200x800



Palettenlage neu, City Truck Mixform F
(Außenmaße 1080x600)
bestehend aus: 4x 18/12, 6x 24/12, 4x 18/18, 6x 24/18

Darstellung Einzelsteine



Alle Masse sind von der ausführenden Firma verantwortlich zu prüfen. Maßtoleranzen sind produktionstechnisch unvermeidbar.				Plan Nr.: PB-007030		Maßstab M 1:20, 1:25		Masse in cm
E					Datum	Name	Technische Information gem. Reihenverband, Einzelsteinverlegung City Truck Mixform F	
D				Bearb.	28.08.20	GerstYv		
C				Gepr.				
B				Freig.	16.01.23	Tropf		
A								
Zust.		Änderung	Datum	Name	<div>kronimus® Kreativ. Kompetent. Qualität.</div> <div>PLANBEARBEITUNG Hauptverwaltung 76473 Ilfezheim Tel.: 0 72 29/ 69-0 cad@kronimus.de</div>			
Vervielfältigung und Mitteilung an Dritte sind unzulässig. Alle Rechte der §§ 97 ff. UrhG bleiben vorbehalten.								