

CITY LINEA VERDE

NEU

Begrünbarer und
versickerungsfähiger Flächenanteil ca. 51%



CITY LINEA VERDE

Das Öko-Pflaster zeichnet sich auf den ersten Blick durch eine schöne, gerade Linienführung mit 4,5 cm dicken Riegeln aus. Im Vergleich zu herkömmlichen Rasengittersteinen mit großen Kammeröffnungen ist der Stein jedoch gut begebar. City Linea Verde eignet sich zur Befestigung und Gestaltung wasserdurchlässiger Flächen, die wahlweise begrünt oder mit Splitt verfüllt werden können.

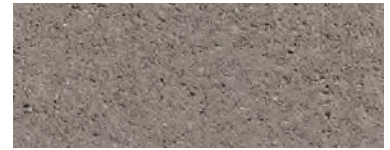
Technische Daten:

Format: 30 x 18 cm
 Dicke: 12 cm
 Gewicht: ca. 8,9 kg/Stück
 ca. 164,8 kg/m²

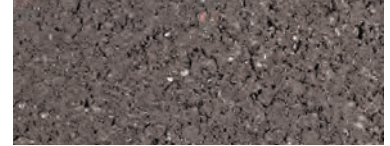


Begrünbarer und versickerungsfähiger Flächenanteil ca. 51%

lieferbare Oberfläche



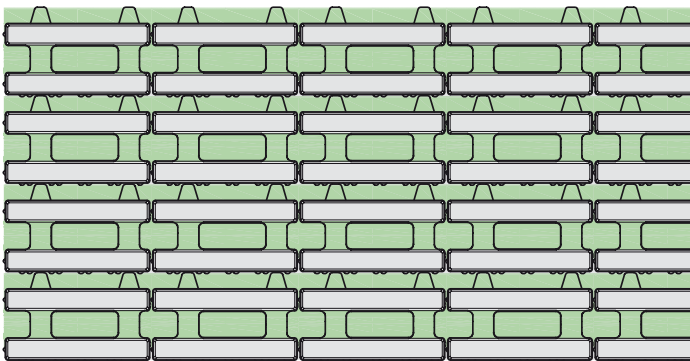
Grau Nr. 14



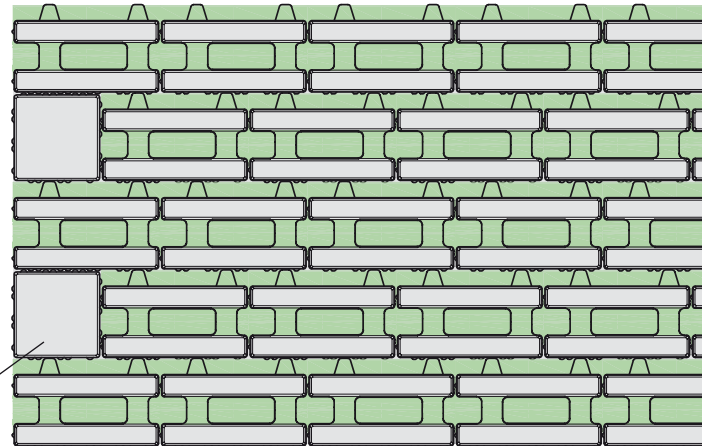
Anthrazit Nr. 586



Verlegebeispiele:



Kreuzfugen
 Grünflächenanteil ca. 51,0 %
 Bedarf: ca. 18,519 Stück/m²



Anfangs- und Endstein
 18x18x12 Standard
 (auch als
 Parkplatztrennstreifen)

Läuferverband
 Grünflächenanteil ca. 51,0 %
 Bedarf: ca. 18,519 Stück/m²

www.kronimus.de

Hauptverwaltung

Kronimus AG Betonsteinwerke
 Josef-Herrmann-Str. 4-6
 76473 Iffezheim
 Tel. +49 (0) 7229 69-0
 Fax +49 (0) 7229 69-199
 info@kronimus.de

Kronimus AG

Betonsteinwerke
 Industriestraße 9
 79258 Hartheim am Rhein
 Tel. +49 (0) 7633 90898-0
 Fax +49 (0) 7633 90898-16
 info@kronimus.de

Kronimus AG

Musteranlage
 Schafhauser Straße
 71106 Magstadt

Kronimus GmbH & Co. KG

Betonsteinwerk
 Austraße 169-173
 74076 Heilbronn
 Tel. +49 (0) 7131 1518-0
 Fax +49 (0) 7131 1518-49
 info@kronimus.de

Kronimus S.A.S.

Béton Manufacturé
 Route de Marange
 F-57280 Maizières-lès-Metz
 Tel. +33 3 87 80 11 44
 Fax +33 3 87 51 63 69
 contact@kronimusfrance.com